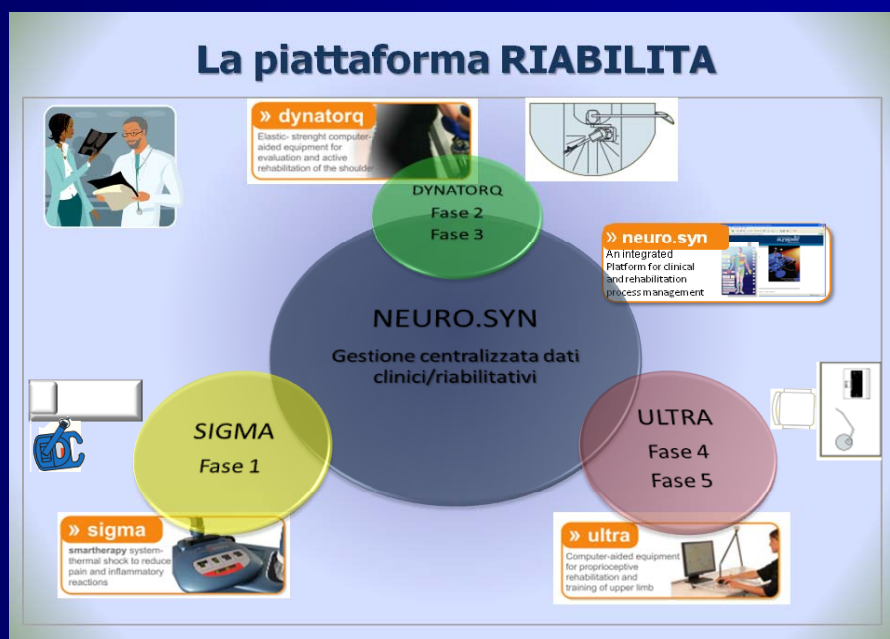


Misura 1.7 Trasferimento della innovazione alle PMI
Azione 1.7.1 Reti per il trasferimento tecnologico

Progetto RIABILITA:

Piattaforma tecnologica per la riabilitazione dell'arto superiore



Workshop organizzato in collaborazione con la
Scuola Superiore Sant'Anna
Piazza Martiri della Libertà, 31 PISA



Misura 1.7 Trasferimento della innovazione alle PMI
Azione 1.7.1 Reti per il trasferimento tecnologico



Workshop Progetto RIABILITA: Case Study



Intervengono

Riccardo VARALDO

Presidente della Scuola Superiore
Sant'Anna di Pisa

Simone SORBI

Settore Politiche Regionali
dell'Innovazione e Ricerca

Marco MASI

Responsabile Settore Ricerca
Sviluppo e Innovazione Regione
Toscana

Graziano TURINI

Assessore Sviluppo Economico
Provincia di Pisa

Alberto BARONI

Consulente Scientifico Ifca-gruppo
Giomi, Firenze



Aula Magna Storica Scuola Superiore Sant'Anna
22 Aprile 2009 ore 15.00 – 19.00

Misura 1.7 Trasferimento della innovazione alle PMI
Azione 1.7.1 Reti per il trasferimento tecnologico



Workshop Progetto RIABILITA:



Programma

- 15,00: Welcome (5 minuti) – Ing. Scoglio – HMW
- 15,05: Progetto RIABILITA: Obiettivi e finalità del progetto (15 minuti) – HMW
- 15,20: Saluto della Scuola con panoramica sulle spin-off (15 minuti) – Prof. Varaldo - SSSA
- 15,35: La ricerca in Toscana (15 minuti) – Ing. Masi – Regione Toscana
- 15,50: Esperienze nella provincia di Pisa (15 minuti) – Ass. Turini – Provincia Pisa
- 16,05: coffee-break (30 minuti)
- 16,35: Progetto Riabilitativo 5 FASI cliniche (15 minuti) – Easytech
- 16,50: Software di integrazione (20 minuti) – Synapsis
- 17,10: I moduli riabilitativi della piattaforma (20 minuti) – Easytech - HMW
- 17,30: Sviluppi futuri (15 minuti) – HMW
- 17,45: Considerazioni in neuroriabilitazione (15 minuti) – Dott. Baroni
- 18,00: Virtual Enterprise e relative ricadute economiche (40 minuti) – HMW + Easytech
 - Business opportunity / Market Analysis (15 minuti) – Easytech
 - Governance (10 minuti) – HMW
 - Business Model (15 minuti) – Easytech
- 18,40: Il progetto Riabilita e gli obiettivi del bando (15 min.) – Dott. Sorbi – Reg. Toscana
- 18,55: Conclusioni (5 minuti) – HMW

Aula Magna Storica Scuola Superiore Sant'Anna
22 Aprile 2009 ore 15.00 – 19.00

