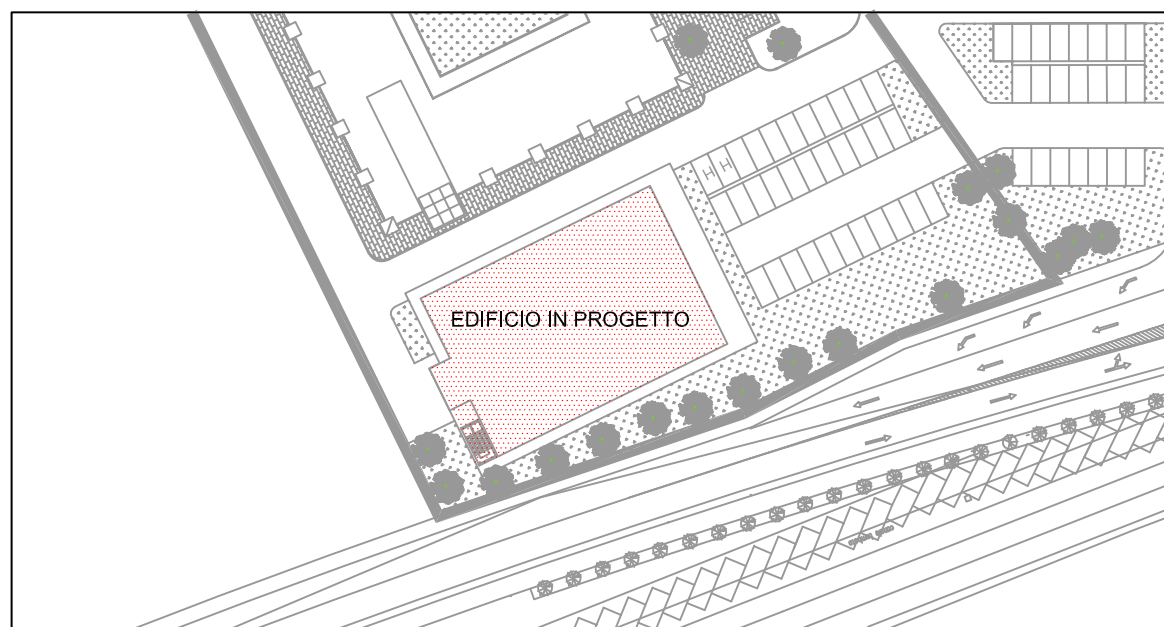


PROGETTO PHOTONIC INTEGRATED CIRCUITS "PIC 2012"



PROGETTO PRELIMINARE
INFRASTRUTTURA DI SUPPORTO

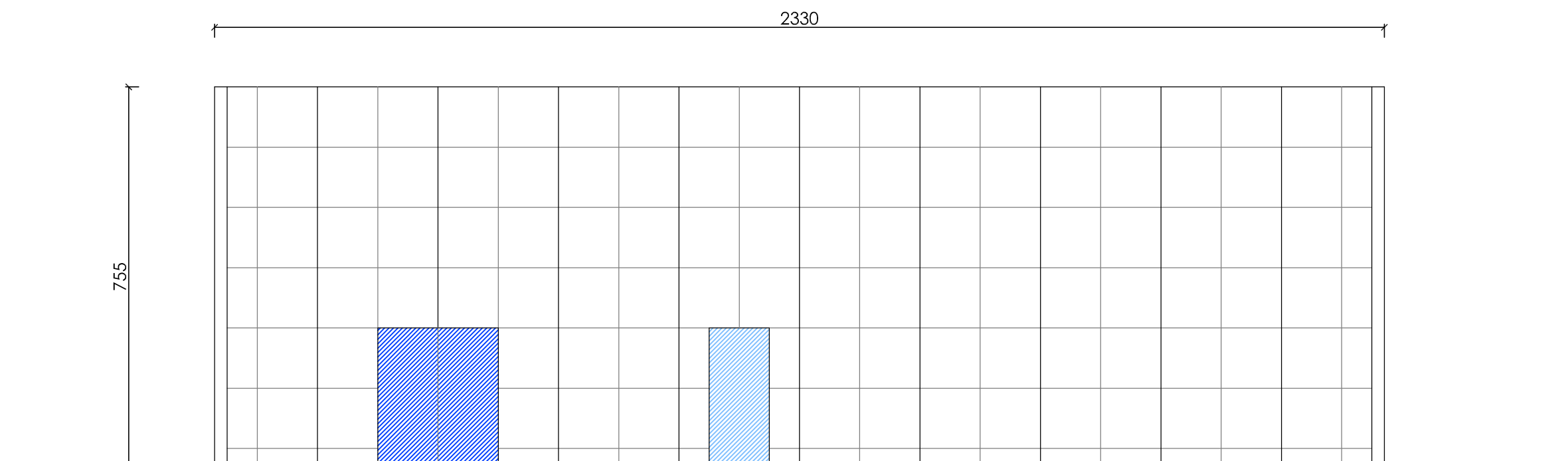
RESPONSABILE DEL PROCEDIMENTO:
PROGETTO ARCHITETTONICO:
PROGETTO STRUTTURALE:
PROGETTO IMPIANTI TECNOLOGICI:
PROGETTO IMPIANTI ELETTRICI E SPECIALI:

Geom. MASSIMO MAMMINI
Geom. MASSIMO MAMMINI
Ing. STEFANO CARANI
Per. Ind. DANIELE NESI
Per. Ind. DANIELE NESI

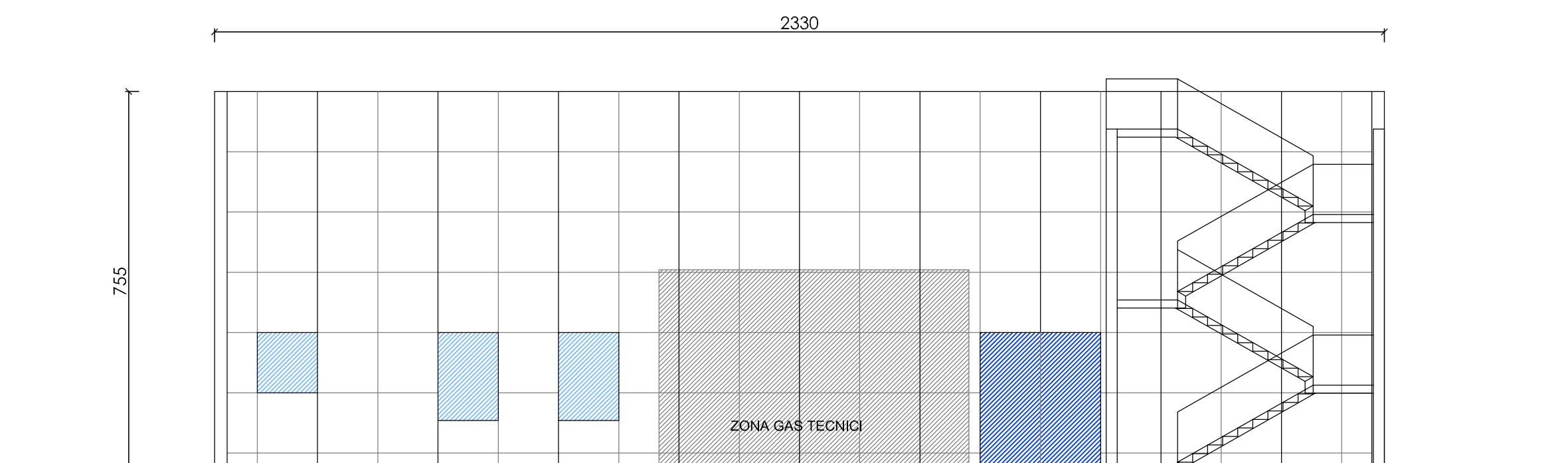
REV.	AGGIORNAMENTO	DATA	FIRMA
1			
2			
3			

PROSPETTI

TAVOLA	ARCH	NUMERO	02
SCALA	-:--	DATA	GENNAIO 2012



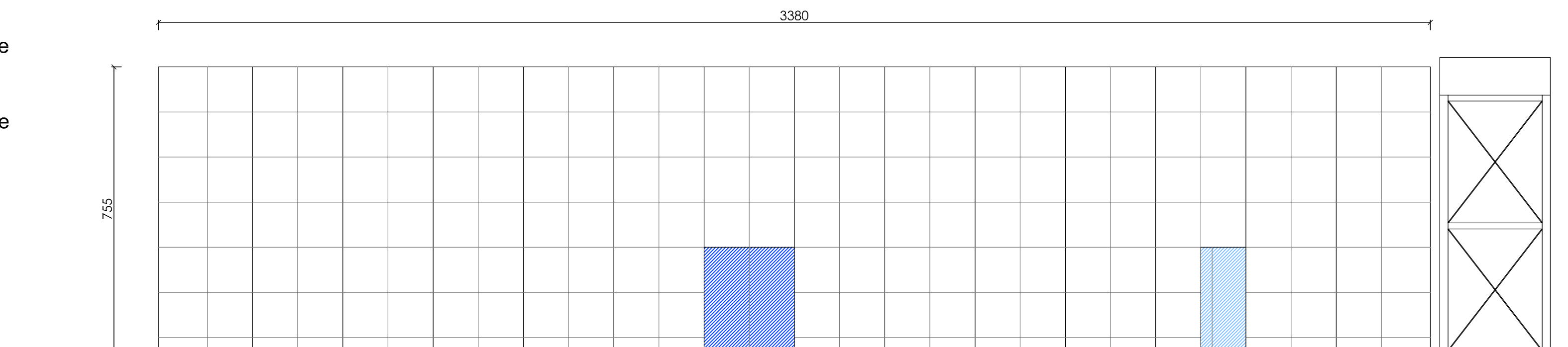
PROSPETTO OVEST



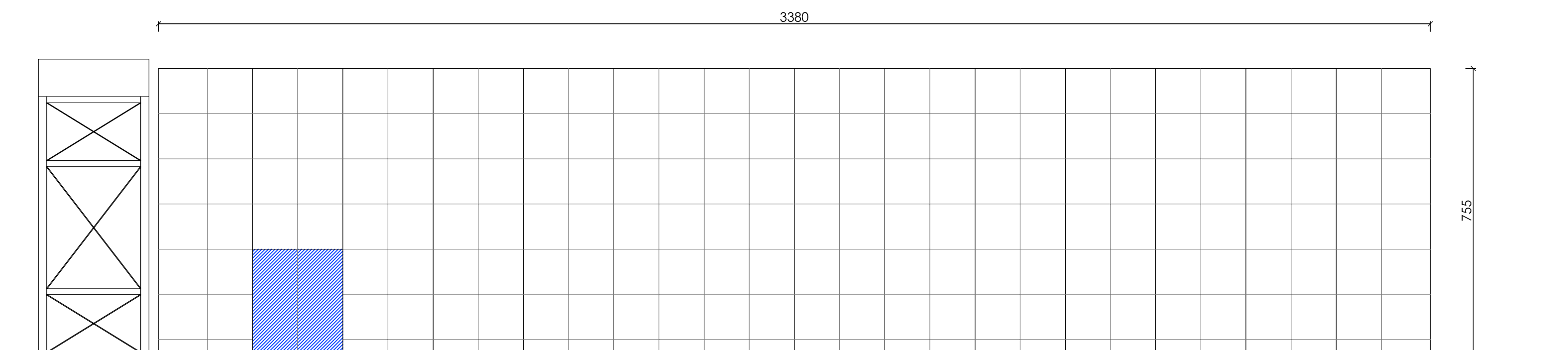
PROSPETTO EST

pannelli prefabbricati verticali s=25 cm
altezza > 7,55 cm, finitura con finte fughe
120x120 cm

Sono comprese tutte le opere di finitura e
architravatura vani porte e finestre con
soluzione non a vista



PROSPETTO SUD



PROSPETTO NORD