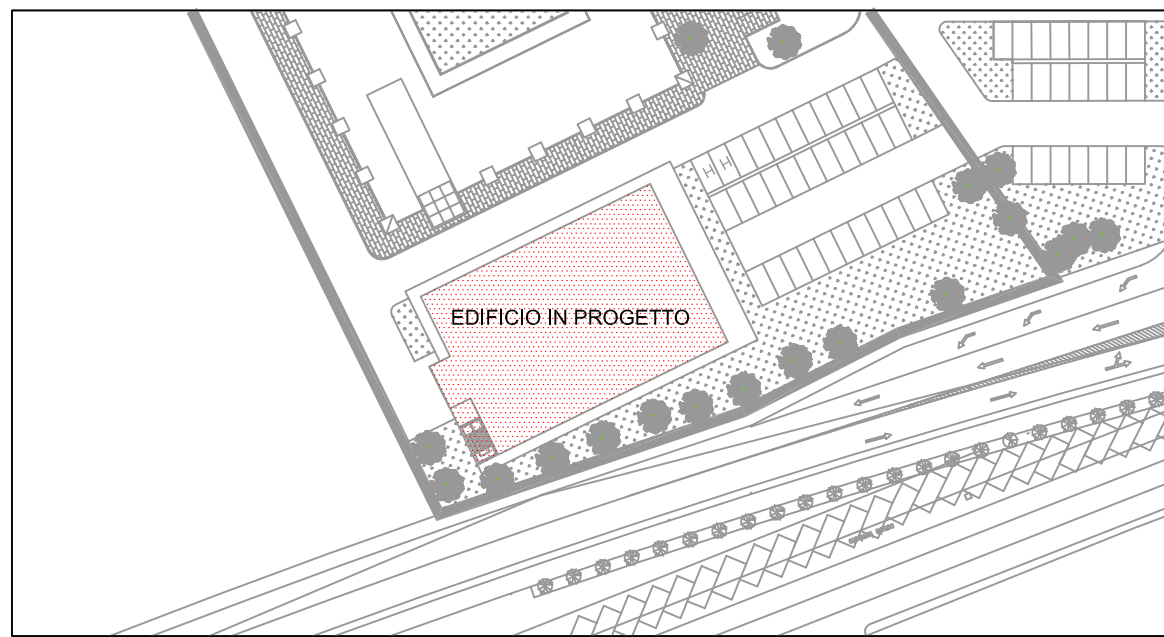


SCUOLA SUPERIORE DI STUDI UNIVERSITARI E DI PERFEZIONAMENTO

SANT'ANNA DI PISA

Area risorse tecniche, logistiche e tecnologiche

PROGETTO PHOTONIC INTEGRATED CIRCUITS 'PIC 2012'



PROGETTO PRELIMINARE
INFRASTRUTTURA DI SUPPORTO

RESPONSABILE DEL PROCEDIMENTO:
PROGETTO ARCHITETTONICO:
PROGETTO STRUTTURALE:
PROGETTO IMPIANTI TECNOLOGICI:
PROGETTO IMPIANTI ELETTRICI E SPECIALI:

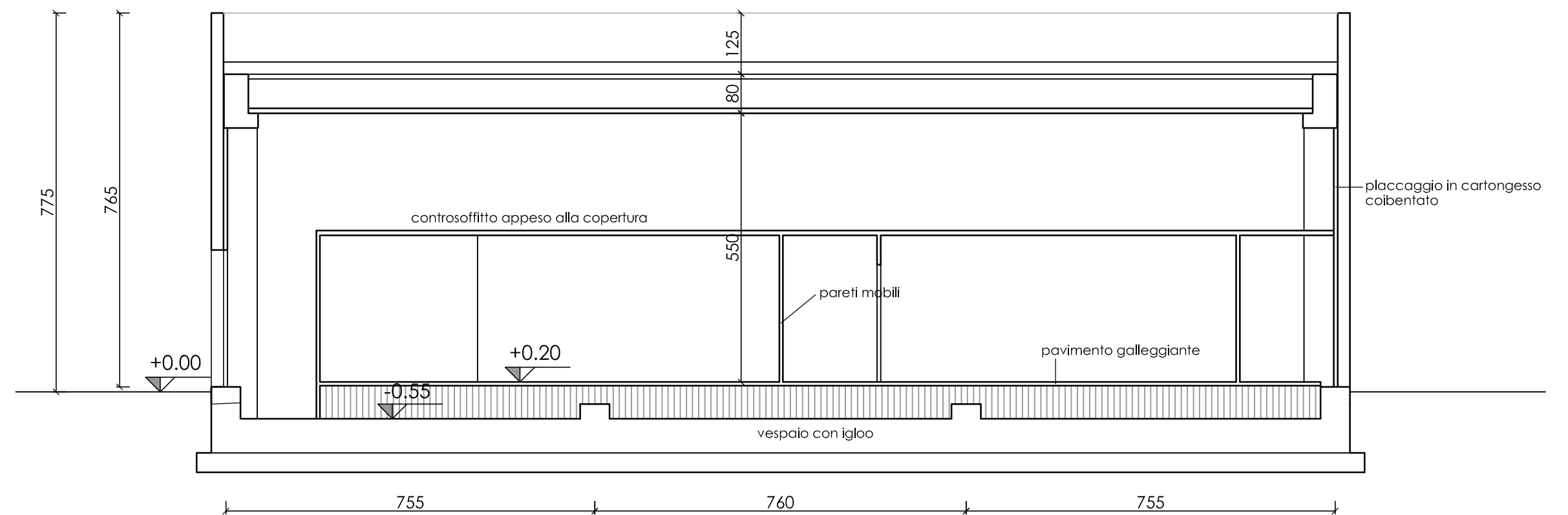
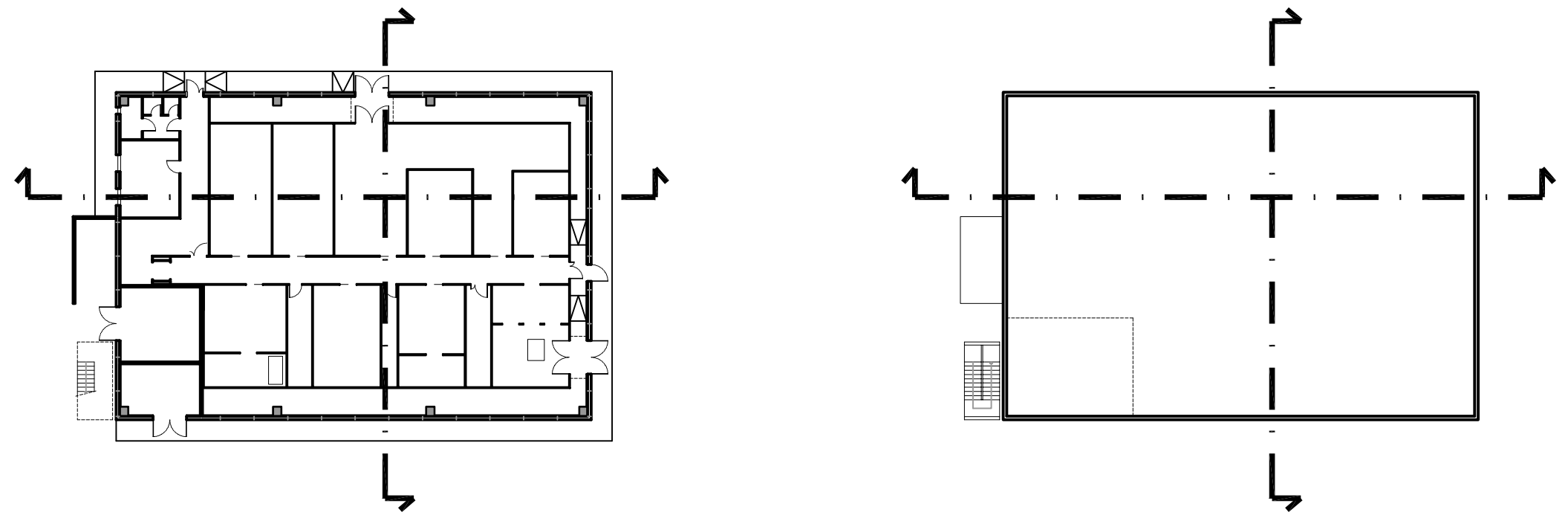
Geom. MASSIMO MAMMINI
Geom. MASSIMO MAMMINI
Ing. STEFANO CARANI
Per. Ind. DANIELE NESI
Per. Ind. DANIELE NESI

REV.	AGGIORNAMENTO	DATA	FIRMA
1			
2			
3			

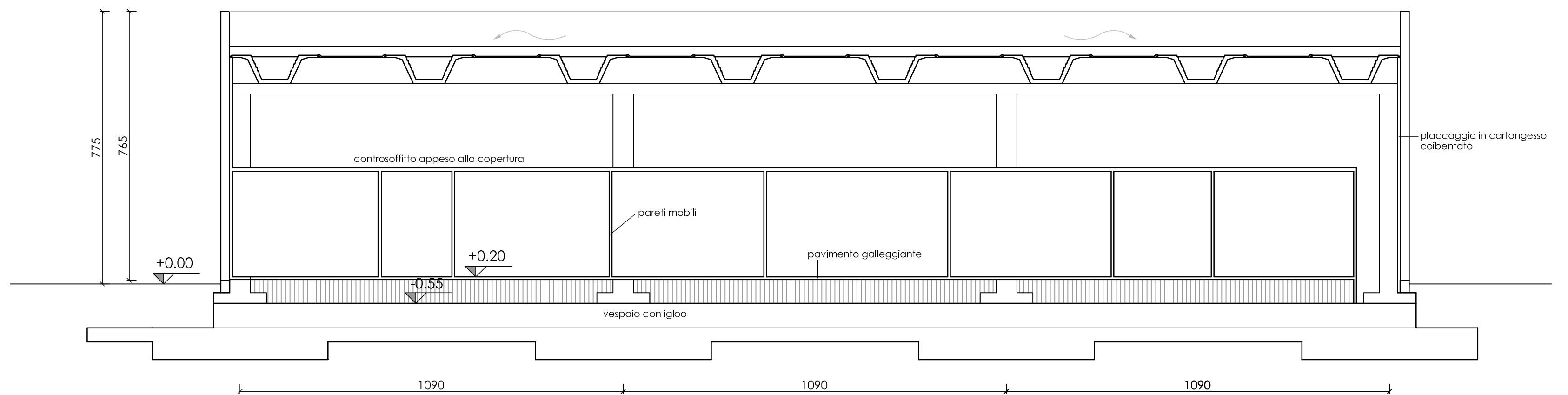
SEZIONI

TAVOLA ARCH NUMERO 03
SCALA -:-:-- DATA GENNAIO 2012

INDIVIDUAZIONE SEZIONI



SEZIONE A-A



SEZIONE B-B