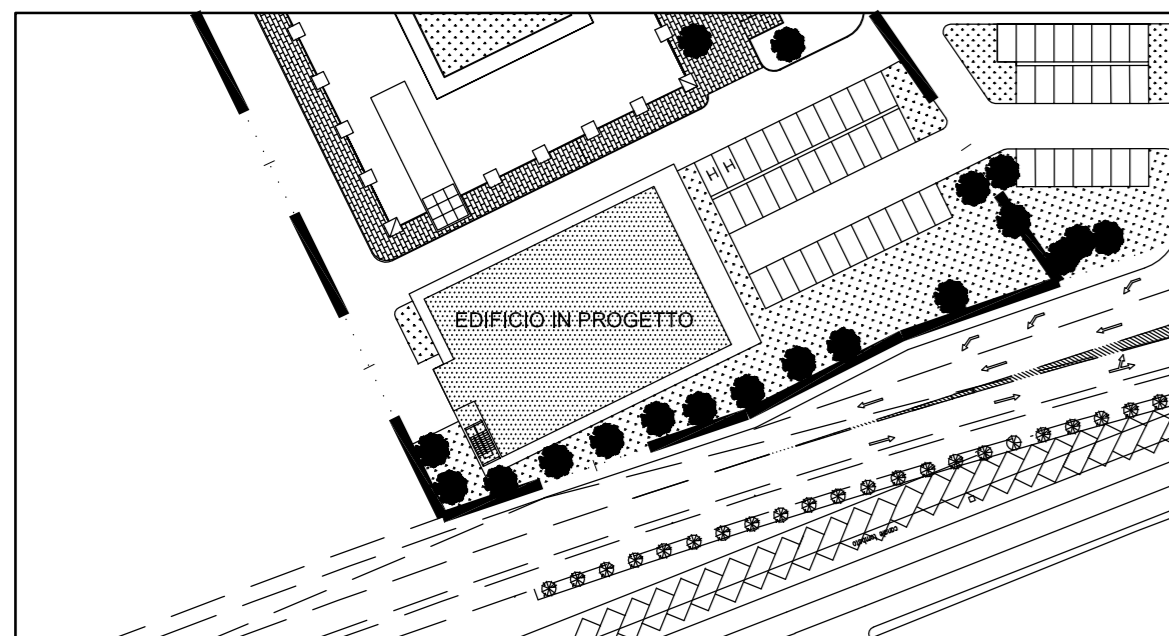


SCUOLA SUPERIORE DI STUDI UNIVERSITARI E DI PERFEZIONAMENTO

SANT'ANNA DI PISA

Area risorse tecniche, logistiche e tecnologiche

PROGETTO PHOTONIC INTEGRATED CIRCUITS "PIC 2012"

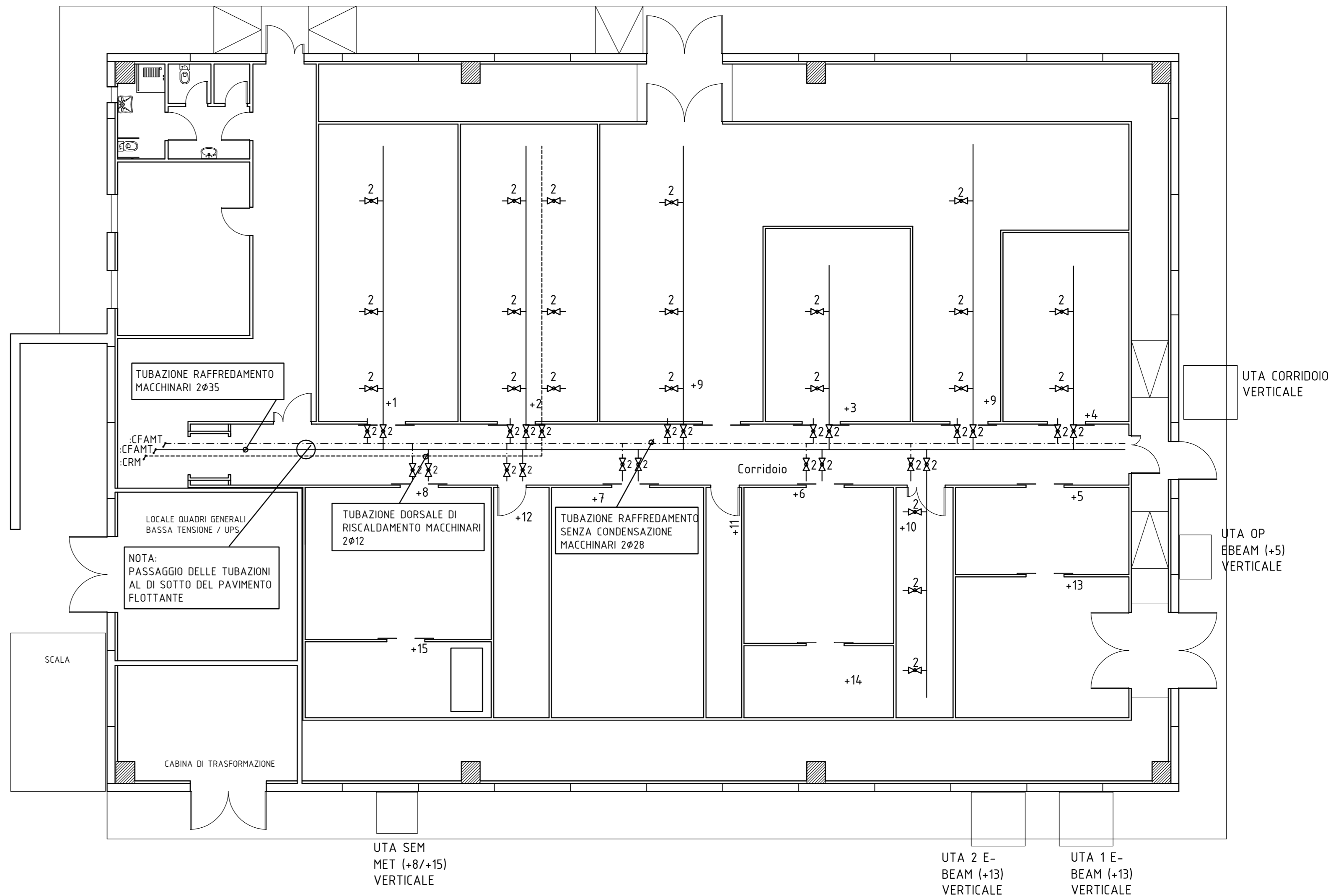


PROGETTO PRELIMINARE
IMPIANTI MECCANICI

RESPONSABILE DEL PROCEDIMENTO: Geom. MASSIMO MAMMINI
 PROGETTO ARCHITETTONICO: Geom. MASSIMO MAMMINI
 PROGETTO STRUTTURALE: Ing. STEFANO CARANI
 PROGETTO IMPIANTI TECNOLOGICI: Per. Ind. DANIELE NESI
 PROGETTO IMPIANTI ELETTRICI E SPECIALI: Per. Ind. DANIELE NESI

REV.	AGGIORNAMENTO	DATA	FIRMA
1			
2			
3			

DISTRIBUZIONE DORSALE IMPIANTI DI RAFFREDDAMENTO / RISCALDAMENTO MACCHINARI	TAVOLA	IM-04	NUMERO	--
	SCALA	1:100	DATA	GENNAIO 2012



2 COPPIA DI VALVALVOLE A SFERA (ANDATA/RITORNO)