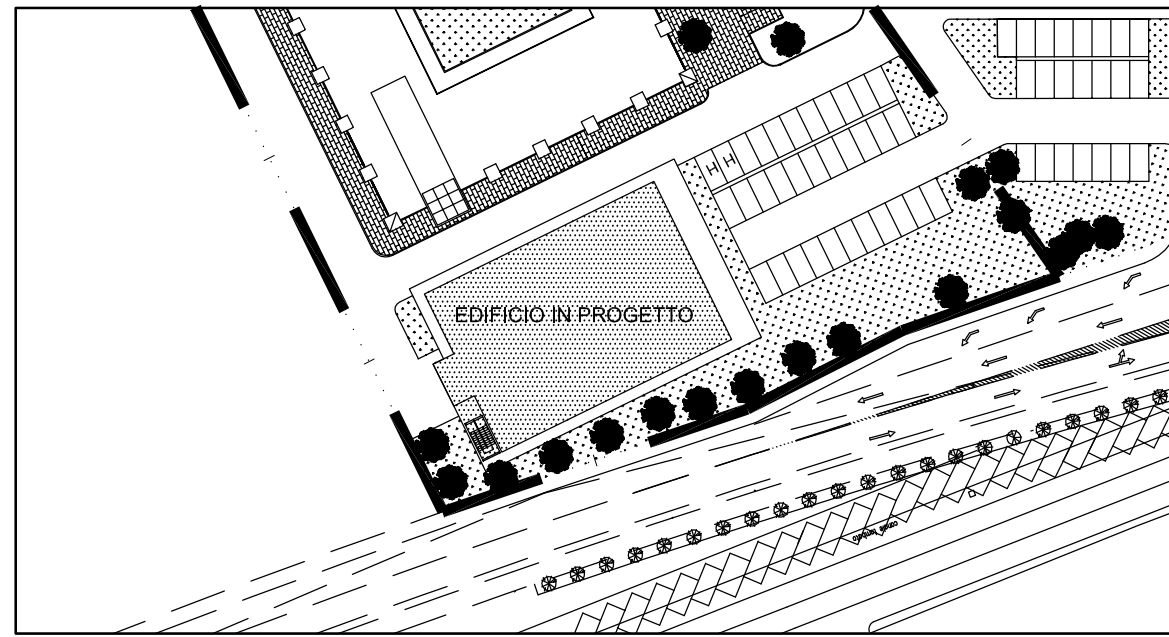


SCUOLA SUPERIORE DI STUDI UNIVERSITARI E DI PERFEZIONAMENTO

SANT'ANNA DI PISA

Area risorse tecniche, logistiche e tecnologiche

PROGETTO PHOTONIC INTEGRATED CIRCUITS "PIC 2012"



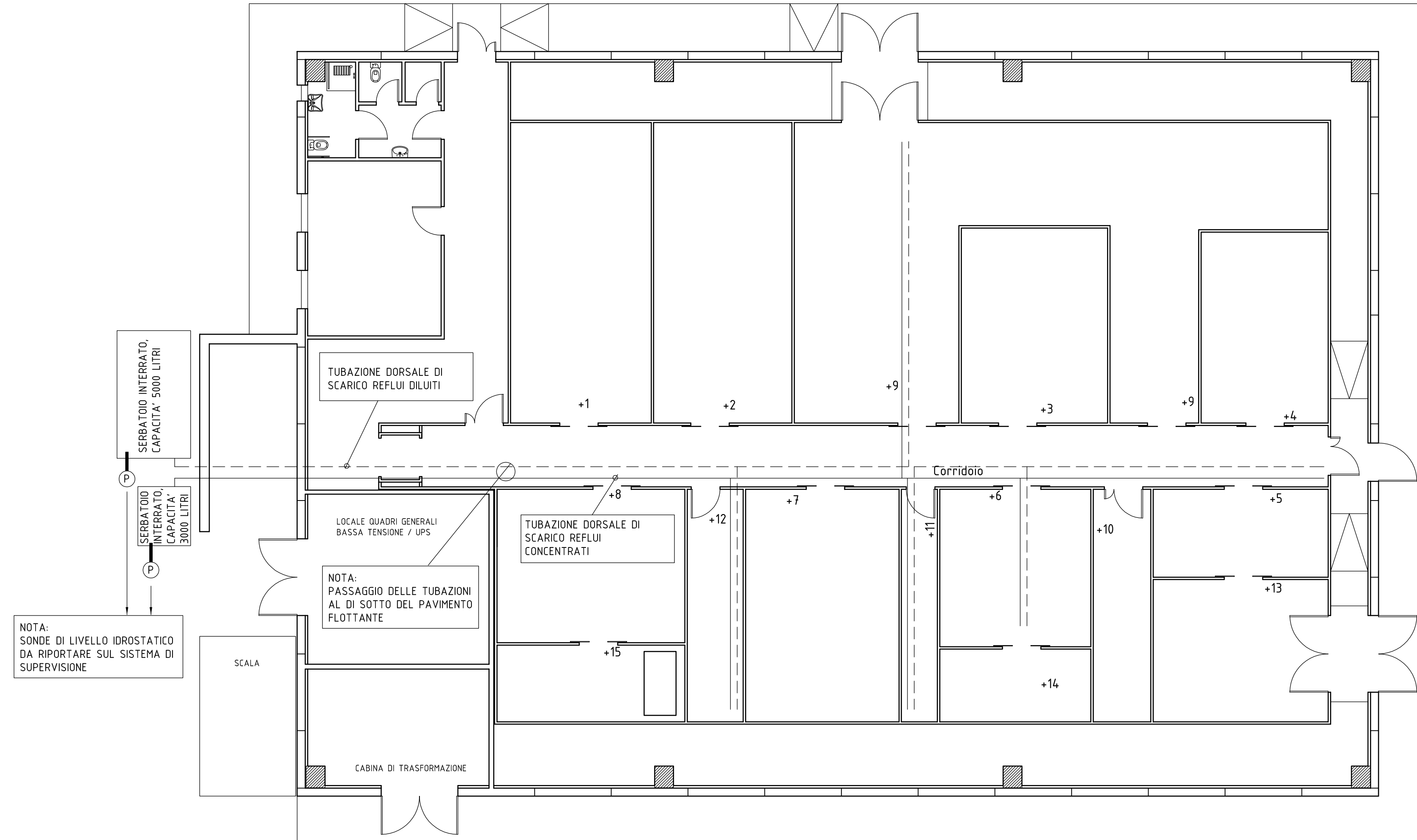
PROGETTO PRELIMINARE
IMPIANTI MECCANICI

RESPONSABILE DEL PROCEDIMENTO: Geom. MASSIMO MAMMINI
PROGETTO ARCHITETTONICO: Geom. MASSIMO MAMMINI
PROGETTO STRUTTURALE: Ing. STEFANO CARANI
PROGETTO IMPIANTI TECNOLOGICI: Per. Ind. DANIELE NESI
PROGETTO IMPIANTI ELETTRICI E SPECIALI: Per. Ind. DANIELE NESI

REV.	AGGIORNAMENTO	DATA	FIRMA
1			
2			
3			

TUBAZIONI DORSALI DI SCARICO
LIQUIDI DEI MACCHINARI
(CONCENTRATI E DILUITI)

TAVOLA **IM-06** NUMERO --
SCALA 1:100 DATA GENNAIO 2012



NOTA: SONDE DI LIVELLO IDROSTATICO DA RIPORTARE SUL SISTEMA DI SUPERVISIONE