

## VPN: istruzioni per l'installazione e il collegamento

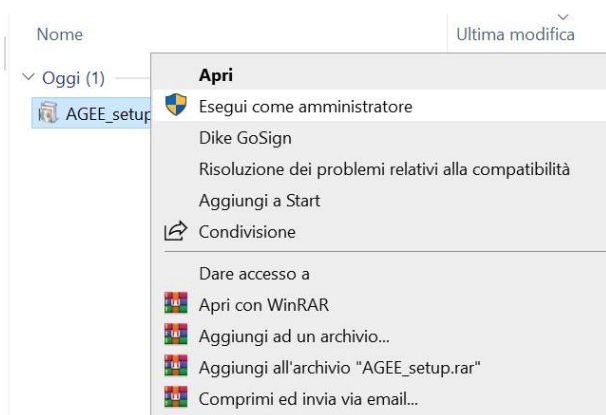
L'indirizzo del servizio per il collegamento VPN è il seguente:

<https://vpn.santannapisa.it>

Collegandosi, viene messo a disposizione dei vari dispositivi (non solo Windows) un *agente* che permette di collegarsi direttamente alla rete Sant'Anna, e da qui navigare sulle reti protette di laboratorio.

Nel seguito diamo le istruzioni di come connettere un sistema Windows.

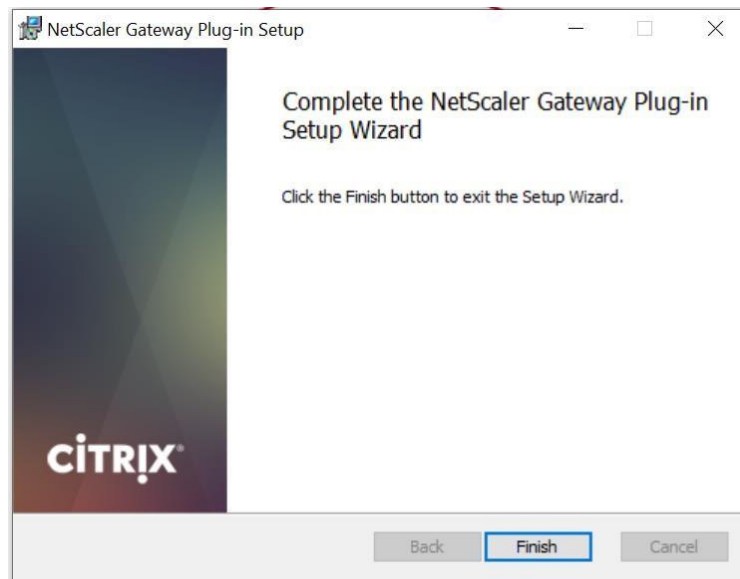
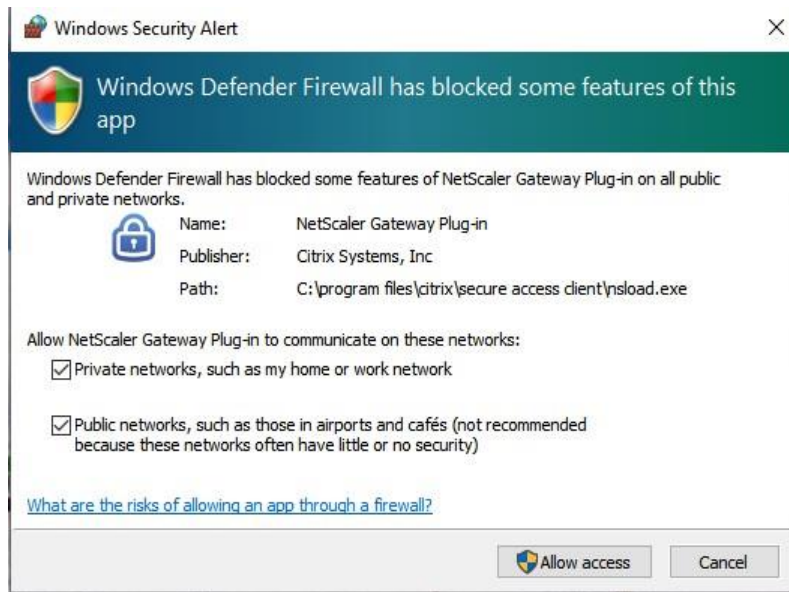
1. Collegarsi al sito <https://vpn.santannapisa.it>
2. scaricare l'eseguibile Netscaler Gateway da [https://vpn.santannapisa.it/vpns/scripts/vista/AGEE\\_setup.exe](https://vpn.santannapisa.it/vpns/scripts/vista/AGEE_setup.exe) (versione Windows)
3. Fare tasto destro del mouse sul pacchetto di installazione AGEE\_setup.exe e scegliere la voce "Esegui come Amministratore"



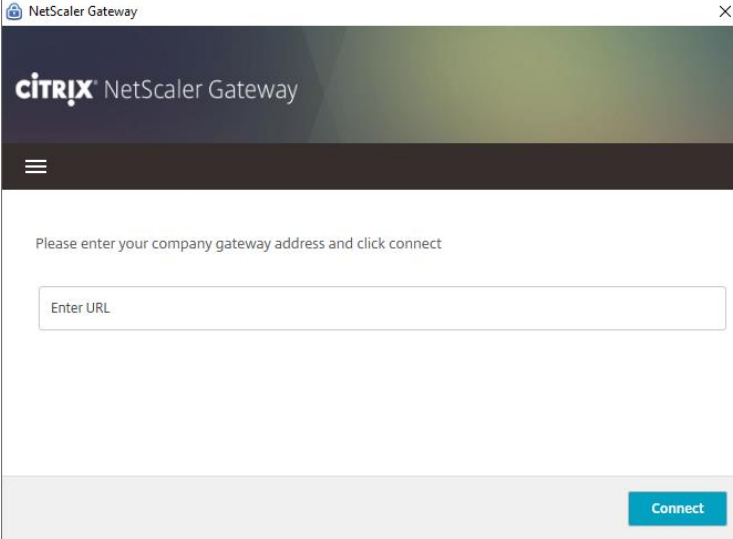
4. Avviare la procedura di installazione, se il sistema operativo chiede una conferma scegliere SI. Selezionare "Install", attendere il completamento dell'installazione, quindi selezionare "Finish".



5. Durante l'installazione potreste ricevere un messaggio da Windows Firewall. Selezionare entrambe le opzioni per permettere l'accesso.

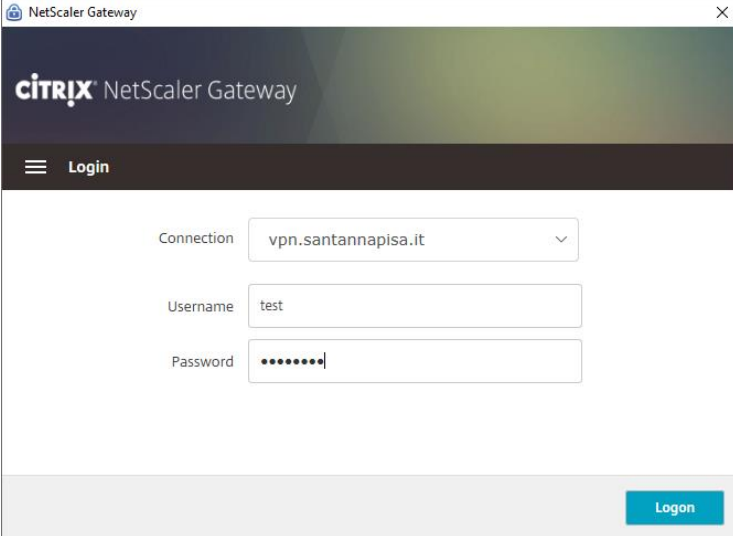


6. Aprire la app Netscaler Gateway e inserire l'indirizzo <https://vpn.santannapisa.it> e quindi scegliere connect



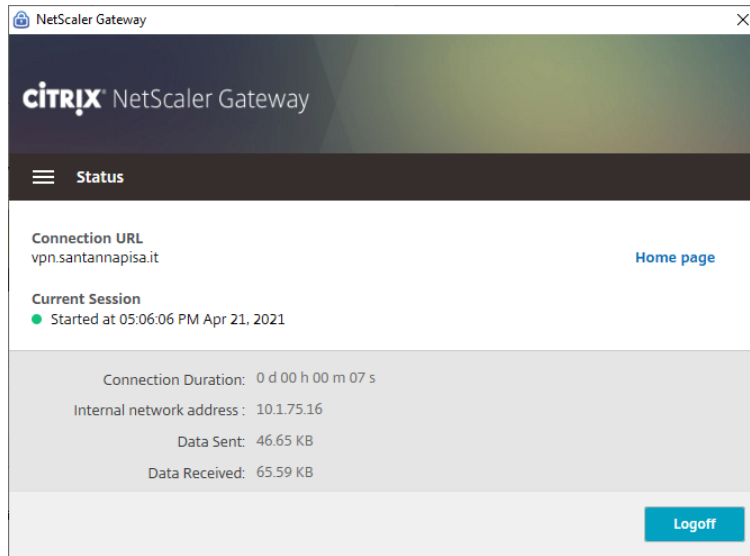
The screenshot shows the Citrix NetScaler Gateway interface. At the top, the logo 'CITRIX NetScaler Gateway' is displayed. Below the logo is a hamburger menu icon. The main content area contains the text 'Please enter your company gateway address and click connect'. Below this text is a text input field with the placeholder 'Enter URL'. At the bottom right of the interface is a blue button labeled 'Connect'.

7. Inserire il proprio nome utente e la password e scegliere logon



The screenshot shows the Citrix NetScaler Gateway 'Login' screen. At the top, the logo 'CITRIX NetScaler Gateway' is displayed. Below the logo is a hamburger menu icon and the word 'Login'. The main content area contains three input fields: a dropdown menu for 'Connection' with 'vpn.santannapisa.it' selected, a text input field for 'Username' with 'test' entered, and a text input field for 'Password' with masked characters '••••••••'. At the bottom right of the interface is a blue button labeled 'Logon'.

8. a questo punto si aprirà questa finestra che indica il collegamento attivo che può essere nascosta chiudendo con la x in alto a sinistra



9. Il *plugin* del servizio mostrerà lo stato (disconnesso-connesso) cambiando di colore.



DISCONNESSO



CONNESSO